



Rijkswaterstaat  
Ministerie van Infrastructuur en Waterstaat



# Vervolgbijeenkomst Spooldersluis

2 februari 2023



## Agenda:

01) Opening, mededelingen, agenda	10.00 – 10.05
02) Korte voorstelronde	10.05 – 10.15
03) Stand van zaken aanbestedingsfase	10.15 – 10.30
04) Toelichting scope	10.30 – 10.45
05) Pauze	10.45 – 11.00
06) Inzicht in stremming en hinder	11.00 – 11.30
07) Toprisico's en aandachtspunten	11.30 – 11.40
08) Raakvlakprojecten derden	11.40 – 11.50
09) Vervolg	11.50 – 11:55
10) Rondvraag en sluiting	11.55 – 12.00



# 1) Opening, mededelingen, agenda

Welkom

Mededelingen

- Opname tbv notulen
- Interactie live / teams
- Hand(je) opsteken bij vragen

Vaststellen agenda

Contactgegevens:           Arjan Thielking  
[arjan.thielking@rws.nl](mailto:arjan.thielking@rws.nl)  
06-12769340



## 2) Korte voorstelronde

Wat is je naam?

Voor welke organisatie ben je werkzaam?





## 3) Stand van zaken aanbestedingsfase

### Contractvoorbereiding

- Kwaliteitstoetsen (in- en extern)
- Veel werk verricht: aanbestedingsdossier nagenoeg gereed

### Gunning

Vindt plaats op basis van prijs en kwaliteit:

1. Beheersing SLOT's
2. Systeemintegratie
3. MKI (reductie milieukosten)
4. CO2 (reductie CO2 uitstoot)



### 3) Stand van zaken aanbestedingsfase

Aanbestedingsprocedure: 4 fasen

#### Aanmeldingsfase

*feb - apr*

- aankondiging
- inlichtingen
- aanmelding, beoordeling en selectie

#### Eerste fase dialoog

*apr – jul*

- inlichtingenbijeenkomst
- beoordeling trechteringproduct (PvA SLOT's)
- trechtering naar 4 gegadigden



### 3) Stand van zaken aanbestedingsfase

#### Aanbestedingsprocedure

##### Tweede fase dialoog

- dialooggesprekken
- locatiebezoek
- inlichtingen
- inschrijving

*sep – okt*

##### Beoordelingsfase

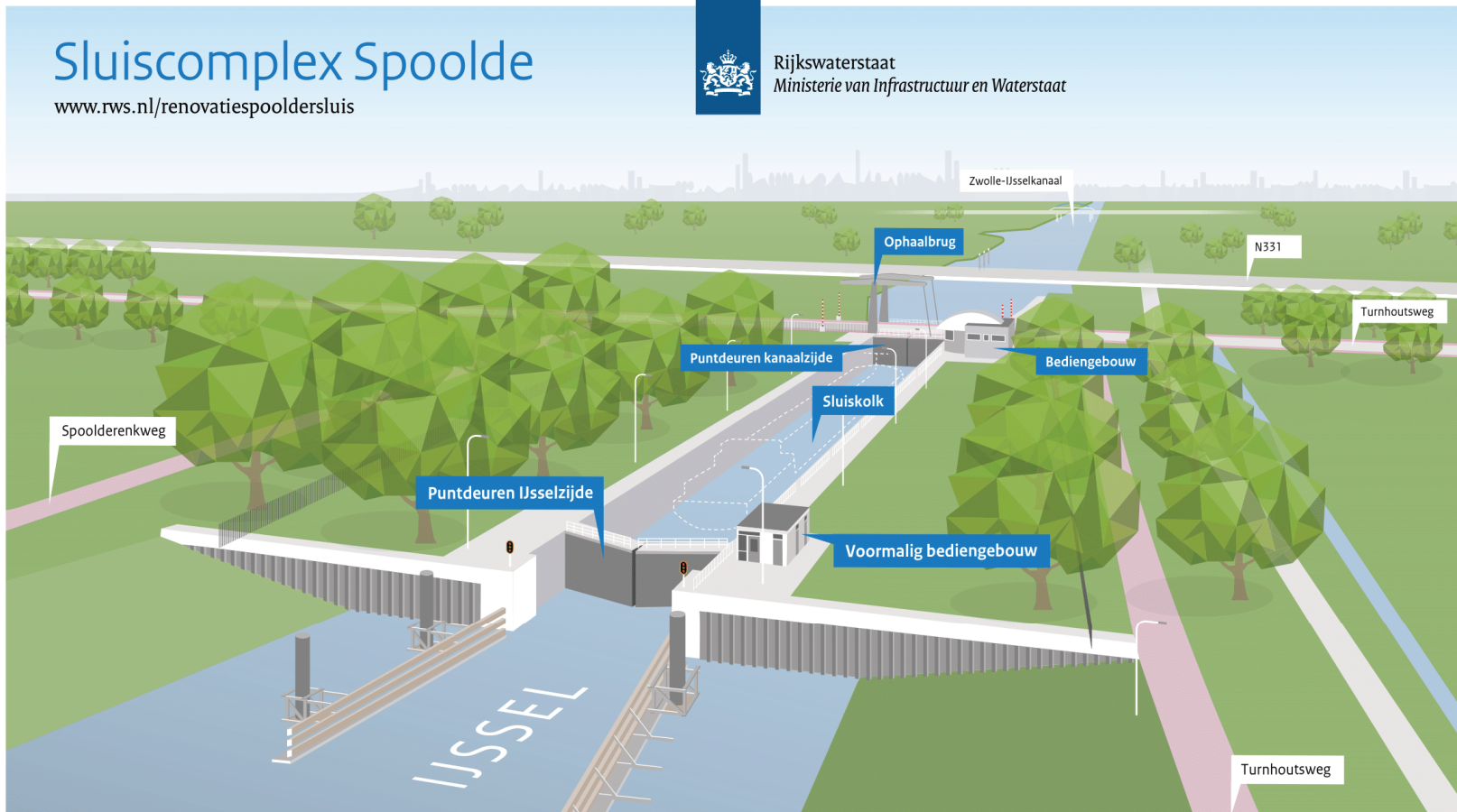
- beoordeling inschrijvingen (PvA SLOT's + systeemintegratie)
- gunningsbeslissing (voorlopige gunning)
- opdracht (definitieve gunning)

*nov – dec*

*haalbaar mits geen  
bezwaar*



## 4) Toelichting scope





## 4) Toelichting scope – werkzaamheden sluis

Vervangen bewegingswerken deuren

Vervangen bewegingswerken nivelleerschuiven

Conserveren deuren

Vervangen / revisie draaipunten deuren

Verwisselen deuren





## 4) Toelichting scope – werkzaamheden brug

Vervangen bewegingswerk

Conserveren bovenbouw brug:

- Hameistijlen
- Balans
- Brugval

Vervangen voegovergangen





## 4) Toelichting scope – installaties en bediengebouw

Vervangen elektrische installatie van sluis, brug en gebouw

Vervangen besturing en bedieningssysteem sluis en brug

- Aansluiting glasvezelnetwerk RWS

- Gebruik standaardisatie-onderdelen RWS

Vervangen verlichting, seinen

Vervangen meetinstallaties sluis en brug

Vervangen gebouwgebonden installaties in bedienruimte

Veiligheidsniveau sluis en brug verhogen





## 4) Toelichting scope – installaties en bediengebouw





## 4) Toelichting scope – referentie sluisdeur Driel





## 4) Toelichting scope – referentie sluisdeur Driel





## 4) Toelichting scope – referentie sluisdeur Driel





## 5) Pauze





## 6) Inzicht in stremming en hinder

Stremming en hinder:

- A) Ruimte voorbereidende activiteiten aannemer
- B) Uithuizen bediening
- C) Grote SLOT
- D) Terughuizen bediening
- E) Kinderziektes
- D) Tijdelijke voorziening





## 6) Inzicht in stremming en hinder

6A) Stremming tbv voorbereidende activiteiten aannemer

Naar behoefte opdrachtnemer:

Opdrachtnemer kan zijn project niet alleen voorbereiden met de door RWS verstrekte areaal informatie, maar zal ruimte nodig hebben voor inspecties.



## 6) Inzicht in stremming en hinder

6A) Stremming tbv voorbereidende activiteiten aannemer

Naar behoefte opdrachtnemer:

1<sup>e</sup> : ma. 15-apr-24 22:00 u – vr. 19-apr-24 06:00 u

2<sup>e</sup> : ma. 03-jun-24 22:00 u – vr. 07-jun-24 06:00 u

3<sup>e</sup> : ma. 24-jun-24 22:00 u – vr. 28-jun-24 06:00 u

4<sup>e</sup> : ma. 16-sep-24 22:00 u – vr. 20-sep-24 06:00 u

Opdrachtnemer kan zijn project niet alleen voorbereiden met de door RWS verstrekte areaal informatie, maar zal ruimte nodig hebben voor inspecties.



## 6) Inzicht in stremming en hinder

### 6B) Uithuizen bediening naar tijdelijke bedienruimte

Periode: vóór de renovatiestremming(en) in een nader in overleg te bepalen week waarin zowel RWS als de gemeente Zwolle hun bediendesks verhuizen naar de tijdelijke bedienlocatie.

Duur: maximaal drie aaneengesloten dagen, door Opdrachtnemer te plannen in overleg met de onderhoudsaannemer van de bediendesks van de gemeente Zwolle (Spie) in dezelfde week. Dit betekent dat de verhuizing van beide bediendesks in 2 x 3 dagen en achtereenvolgens dient plaats te vinden.



## 6) Inzicht in stremming en hinder

6B) Uithuizen bediening naar tijdelijke bedienruimte





## 6) Inzicht in stremming en hinder

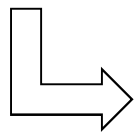
6C) Grote SLOT tbv renovatie Spooldersluis – en brug

-Periode tussen 01-04-2025 en 01-10-2025

-Maximaal 14 weken (98 dagen)

-Maximaal 14 weken kan ook geknipt zijn in meerdere blokken

-3 weken 'open' in de zomervakantie



Keuze opdrachtnemer 3 weken in periode week 30 t/m 34

-Communicatietermijn 52 weken



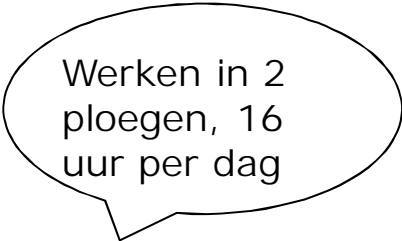
## 6) Inzicht in stremming en hinder

6C) Grote SLOT tbv renovatie Spooldersluis – en brug

Waarom grote SLOT naar 14 weken?

-Kritisch gekeken naar eigen planning

-Marktconsultatie met aannemers gedaan (bandbreedte 10-20 weken)



Werken in 2  
ploegen, 16  
uur per dag

Was: 10 weken x 7 dagen = 70 dagen werk.

Wordt: 14 weken x 5 dagen = 70 dagen werk.



## 6) Inzicht in stremming en hinder

### 6C) Grote SLOT tbv renovatie Spooldersluis – en brug

Waarom grote SLOT naar 14 weken?

Was: 10 weken x 7 dagen = 70 dagen werk.  
Wordt: 14 weken x 5 dagen = 70 dagen werk.

-Kritisch gekeken naar eigen planning

-Marktconsultatie met aannemers gedaan (bandbreedte 10-20 weken)

-Gekozen voor: \* kwaliteit;  
\* betrouwbaarheid;  
\* veiligheid.

Werken in 2  
ploegen, 16  
uur per dag



## 6) Inzicht in stremming en hinder

### 6C) Grote SLOT tbv renovatie Spooldersluis – en brug

Waarom grote SLOT naar 14 weken?

Was: 10 weken x 7 dagen = 70 dagen werk.  
Wordt: 14 weken x 5 dagen = 70 dagen werk.

-Kritisch gekeken naar eigen planning

-Marktconsultatie met aannemers gedaan (bandbreedte 10-20 weken)

-Gekozen voor: \* kwaliteit;  
\* betrouwbaarheid;  
\* veiligheid.

Werken in 2  
ploegen, 16  
uur per dag

Weekenden zijn  
voor buffers en  
voor onvoorzien

-Gezondheid en welzijn van mensen

-Voldoende buffers in planning (weekenden / weekendrust)

-In 14 weken goed en betrouwbaar! Dit is inclusief uitvoerig testen



## 6) Inzicht in stremming en hinder

### 6D) Terughuizen bediening vanuit tijdelijke bedienruimte

Periode: Ná de renovatiestremming(en) in een nader in overleg te bepalen week waarin de gemeente Zwolle haar bediendesks terug verhuist naar het bediengebouw.

Duur: maximaal drie aaneengesloten dagen, door Opdrachtnemer te plannen in overleg met de onderhoudsaannemer van de bediendesks van de gemeente Zwolle (Spie).



## 6) Inzicht in stremming en hinder

6E) Stremmingen tbv verhelpen kinderziektes

Periode: vanaf oktober 2025 tot einde Overeenkomst.

Aantal: 1 dag per maand, aantal afhankelijk van einde stremming renovatiewerk en oplevering Werk.

Duur: per keer/maand 1 door RWS vast te stellen dag (tussen 8.00 en 16.00 uur).

Optie: vast onderhoudsdag in een nader te bepalen ritme



## 6) Inzicht in stremming en hinder

### 6F) Tijdelijke voorziening langzaam verkeer

Gedurende de stremming van de sluis en brug t.b.v. de renovatie van Complex Spooldersluis dient een tijdelijke voorziening aanwezig te zijn die een oeververbinding vormt voor doorgaand langzaam verkeer.

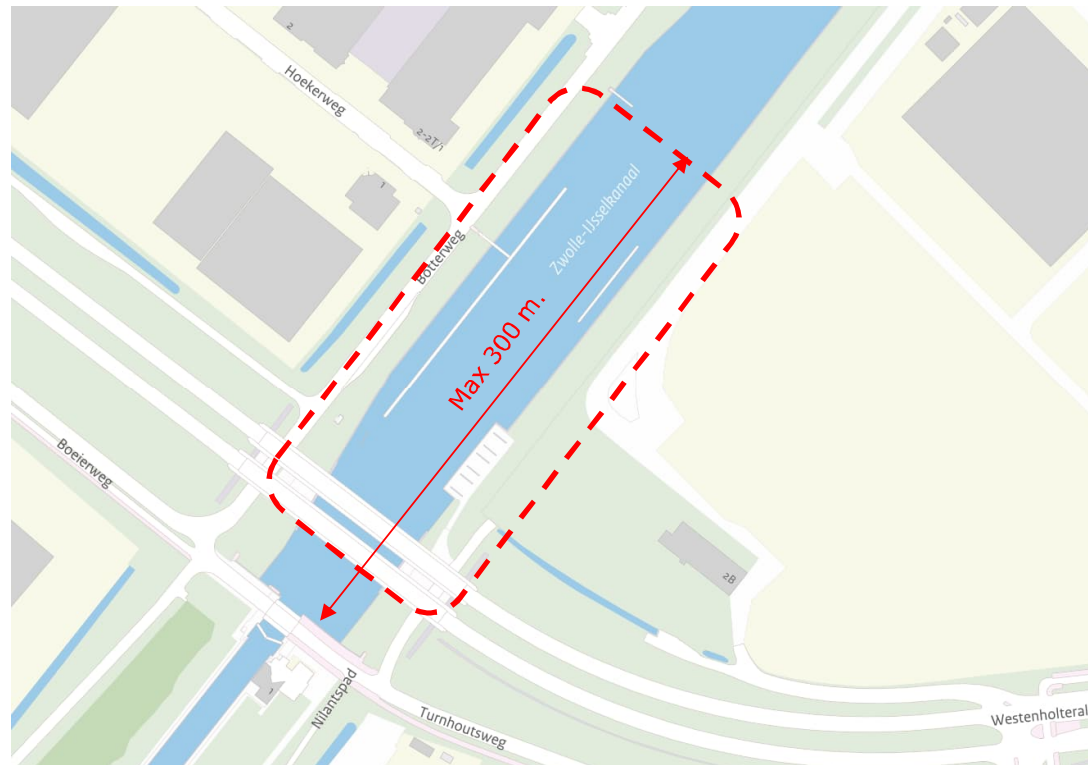
- Doelgroep: (uitsluitend) voor fietsers en voetgangers
- Locatie (begrenzing): vanaf provinciale brug tot voorbij de steigers (zodat ON de mogelijkheid heeft om een pontonconstructie toe te passen i.p.v. een brug);
- Stremming: binnen de renovatiestremming van sluis + brug (maximaal 14 weken) dient ON te zorgen dat fietsers en voetgangers 24/7 veilig en normaal het Zwolle-IJsselkanaal kunnen kruisen. De ON mag de tijdelijke voorziening echter maximaal 4 keer 4 uur onderbreken als dit nodig is voor bv. het in- en uitvaren van deuren.

Overig verkeer volgt een omleidingsroute via de Hasselterweg.



## 6) Inzicht in stremming en hinder

6F) Tijdelijke voorziening langzaam verkeer





## 7) Toprisico's & aandachtspunten

Onvoldoende budget voor uitvoering gewenste scope door huidige prijsstijgingen in de markt;

De planning eind 2023 opdrachtnemer aan boord wordt niet gehaald;

Areaalgegevens niet op orde;



## 8) Raakvlakprojecten derden

Waterschap Drents Overijsselse Delta

- Project Stadsdijken
- Project IJsseldijken

Provincie Overijssel

- VenR Hasselterbrug



## 9) Vervolg

Volgende bijeenkomst? → Voorjaar 2024?

Communicatie:

- Website
- Factsheet(s)
- Twitter / Instagram / Facebook
- Stakeholdermail





## 10) Rondvraag





## 11) Sluiting

